



## Баня серия "БК" 6×6

Размеры проекта

6 × 6 / 32.5 м<sup>2</sup>

Цена

**592 967 ₺**

### Брус



45 мм



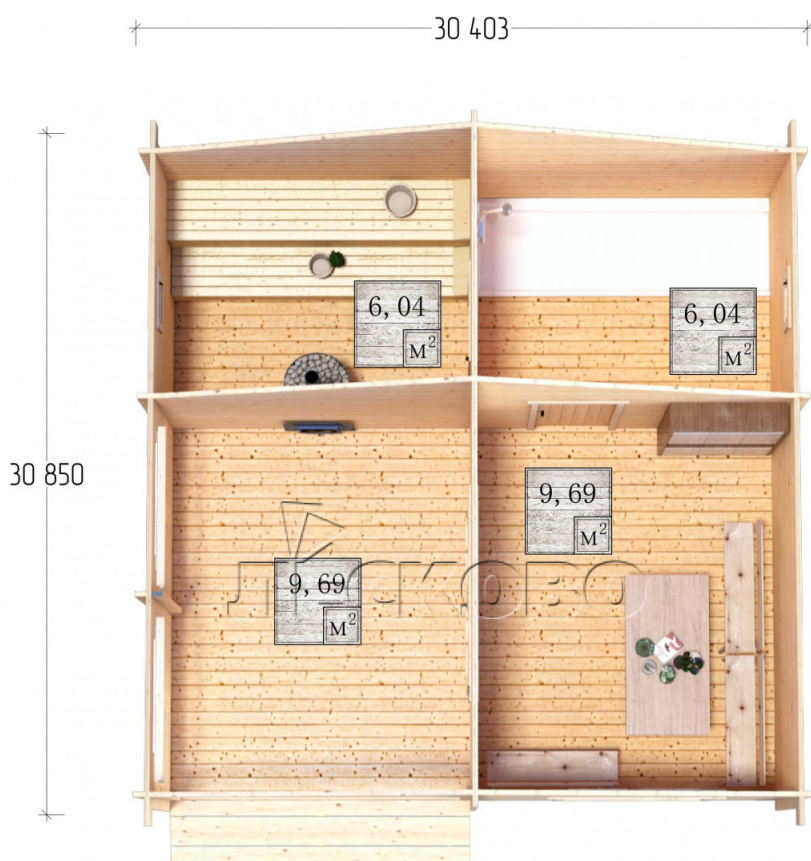
65 мм  
+ 136 973 ₺

### Сборка домокомплекта

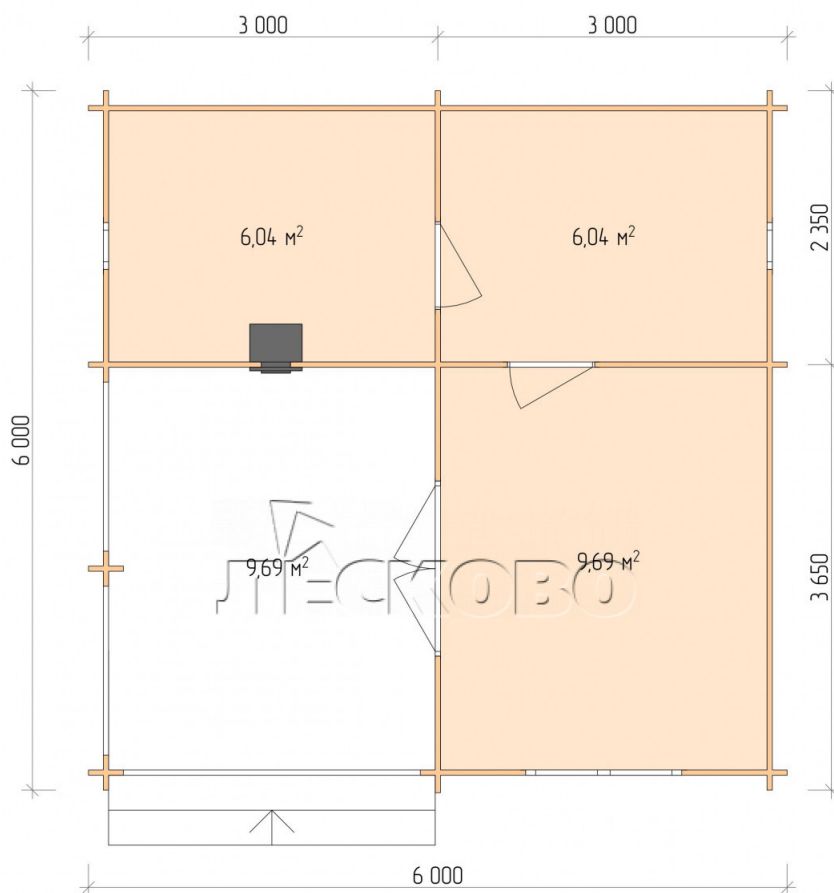
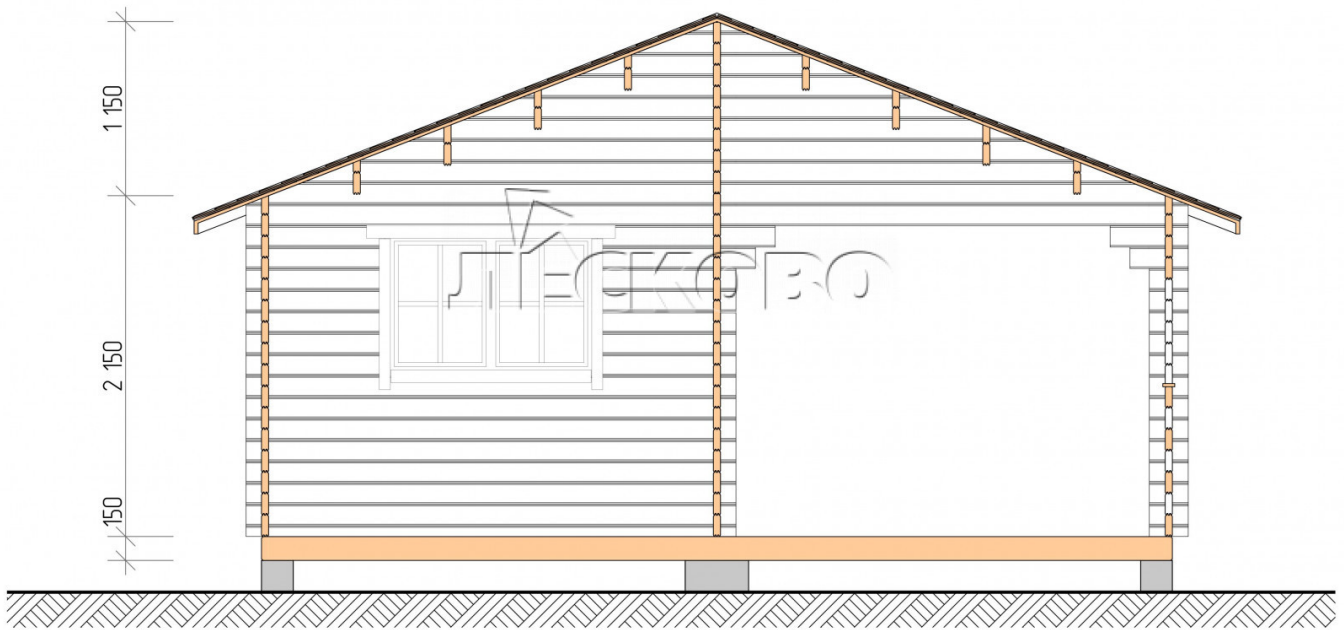
Сборка не требуется

Требуется сборка  
+ 148 242 ₺

# Планировка проекта



## Разрез



## Полный домокомплект

- Стеновой комплект: мини-брус камерной сушки 45мм с чашами под проект. Материал дерева — ель, сосна (ГОСТ 8486). Влажность 12-14%. Высота стен 2,16 м.;
- Лаги, нижняя обвязка: доска 45×145 мм. камерной сушки 10-12%;

- Полы: половая доска 35 мм., камерной сушки;
- Потолок: имитация бруса 20×135 мм., камерной сушки;
- Деревянные окна, стекло 4 мм., одинарные. Обработка бесцветным антисептиком. Фурнитура;



0.40×0.38 м.2 шт.    1.34×0.91 м.1 шт.

- Деревянные двери;



0.84×1.885 м. Бан.2

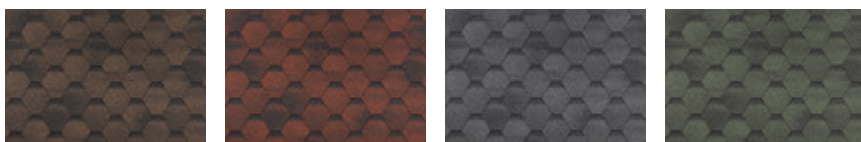
шт.

0.84×1.885 м.

Остекл.1 шт.

7. Наличники: сухая строганная доска 20×100 мм.;

8. Кровля: битумная черепица «Шинглас»;



9. Плинтус 35 мм.

+7 (978) 037-59-48

г. Севастополь, ул. Индустриальная д. 12, 1д