



## Дом ДЛ-09

Размеры проекта

6 × 6 / 31.3 м<sup>2</sup>

Цена

**612 640 ₹**

### Брус



45 мм



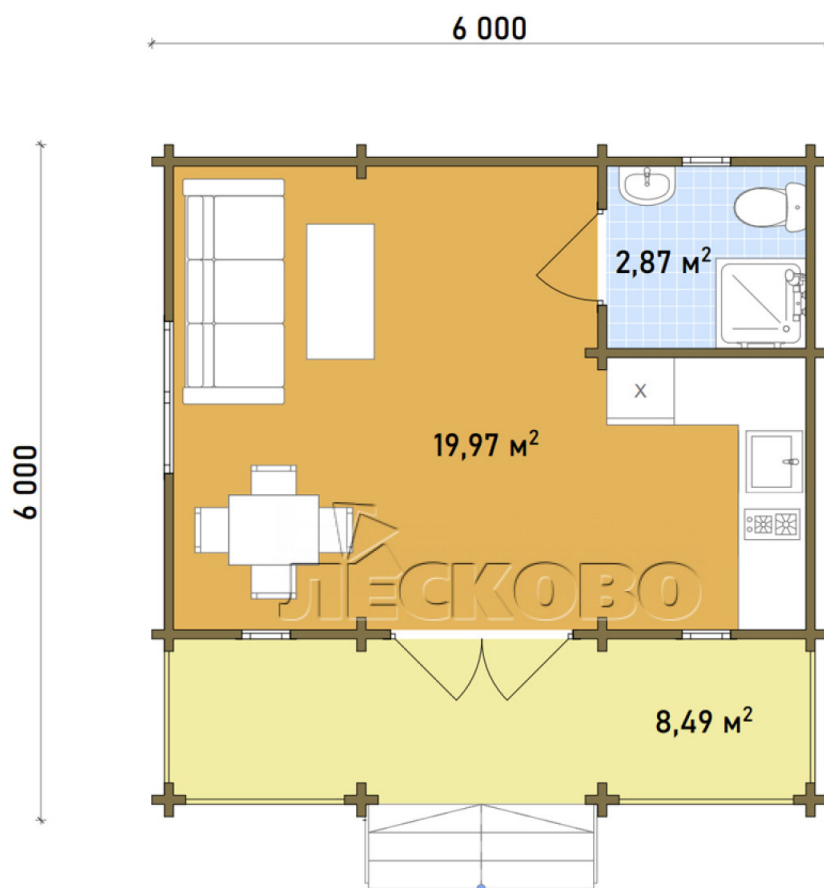
65 мм  
+ 148 410 ₹

### Сборка домокомплекта

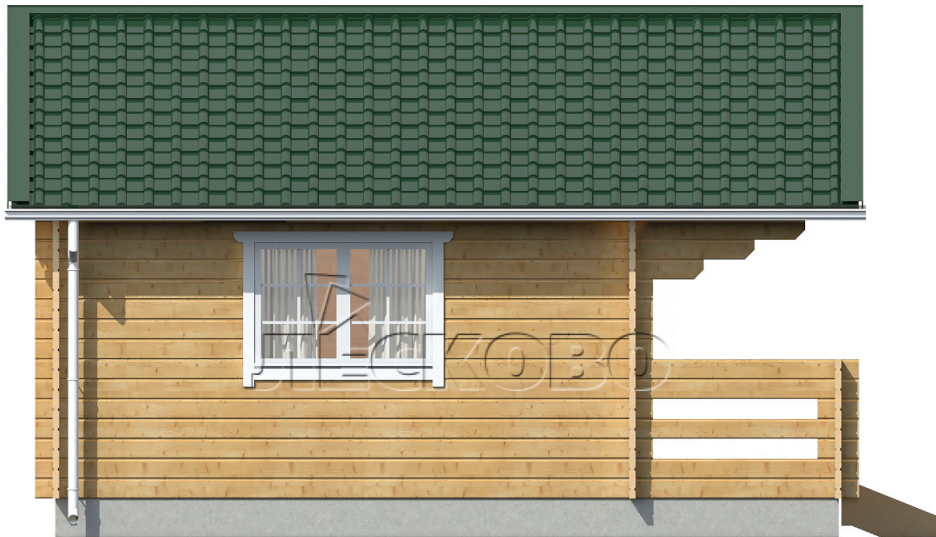
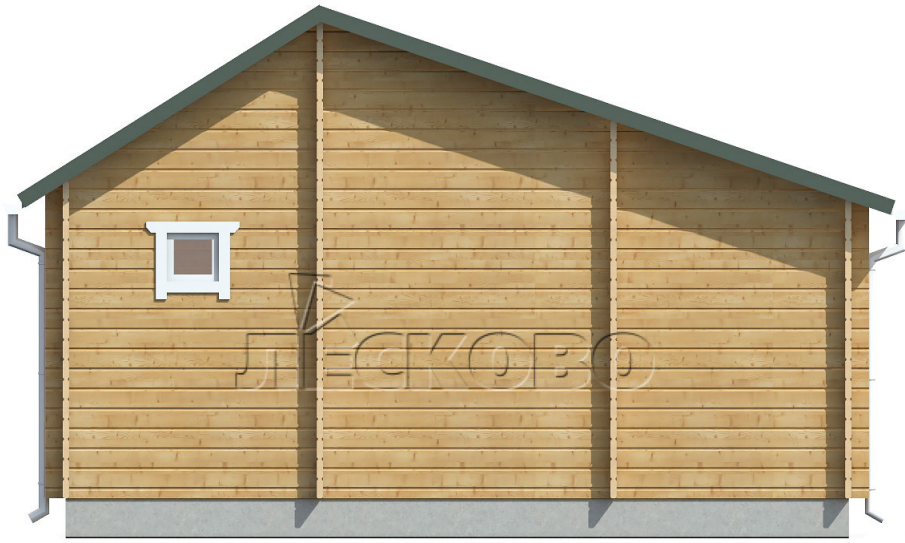
Сборка не требуется

Требуется сборка  
+ 153 160 ₹

# Планировка проекта







# Полный домокомплект

- Стеновой комплект: мини-брус камерной сушки 44мм×145 мм. с чашами под проект. Материал дерева — ель, сосна (ГОСТ 8486). Влажность 12-16%. Высота стен 2,16 м.;
- Лаги, нижняя обвязка: доска 45×145 мм. камерной сушки 12-16%;
- Полы: половая доска 35 мм., камерной сушки;
- Потолок: имитация бруса 20×135 мм., камерной сушки;
- Деревянные окна, стекло 4 мм., одинарные. Обработка бесцветным антисептиком. Фурнитура;



0.40×0.38 м.1 шт.



0.42×1.885 м.2 шт.



1.34×0.91 м.1 шт.

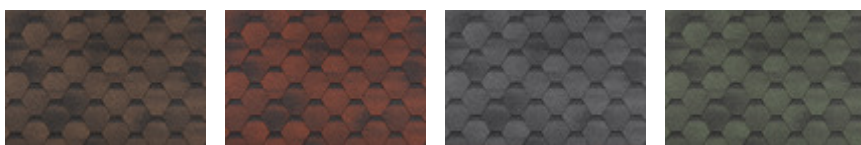
- Деревянные двери;



1.62×1.885 м.1 шт.

7. Наличники: сухая строганная доска 20×100 мм.;

8. Кровля: битумная черепица «Шинглас»;



9. Плинтус 35 мм.

+7 (978) 037-59-48