



Дом ДЛ-12

Размеры проекта

7.3 × 12.2 / 81 м²

Цена

1 304 280 ₹

Брус



45 мм



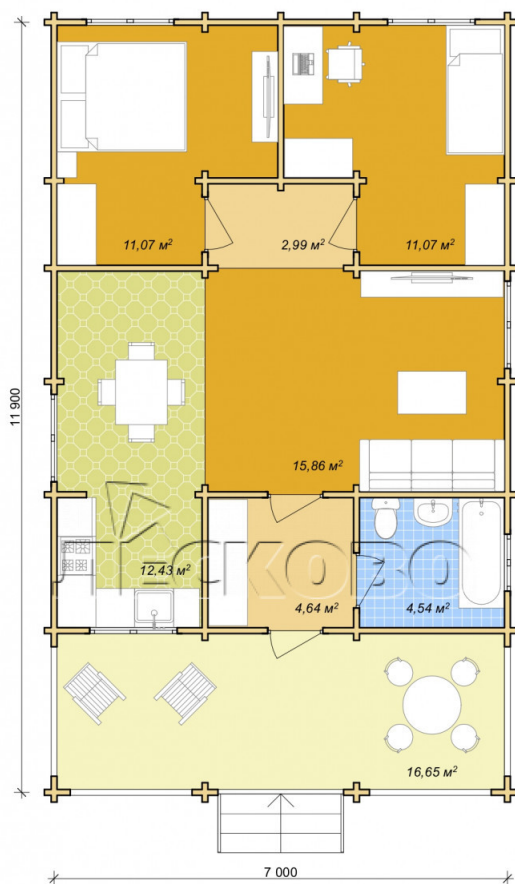
65 мм
+ 370 360 ₹

Сборка домокомплекта

Сборка не требуется

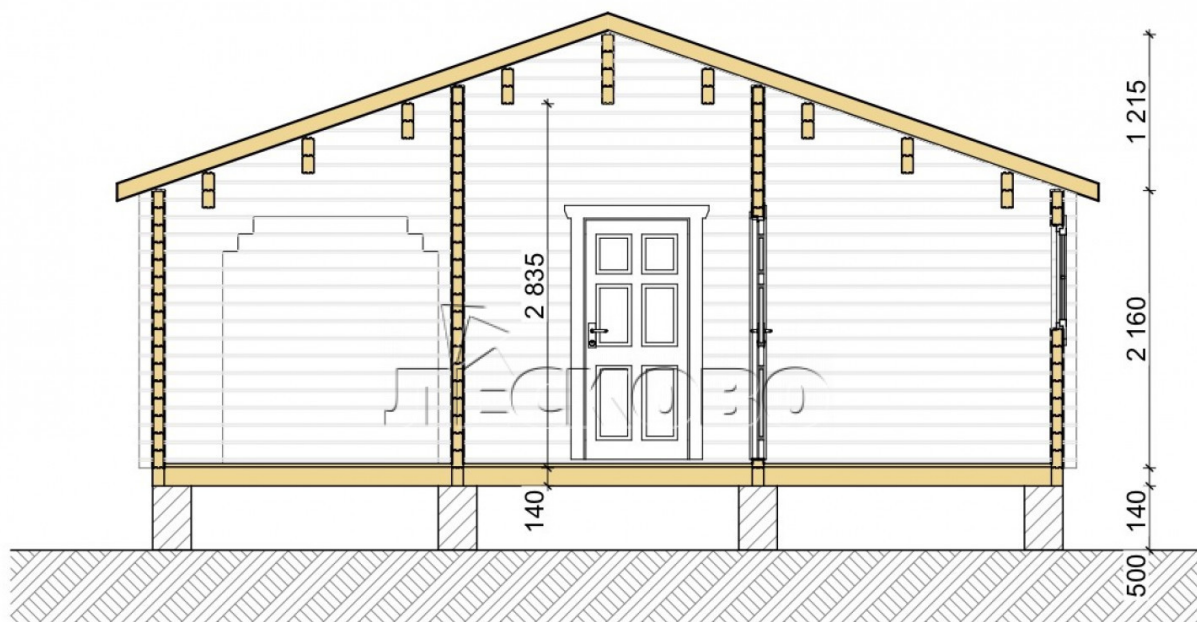
Требуется сборка
+ 326 070 ₹

Планировка проекта









Полный домокомплект

- Стеновой комплект: мини-брус камерной сушки 44мм×145 мм. с чашами под проект. Материал дерева — ель, сосна (ГОСТ 8486). Влажность 12-16%. Высота стен 2,16 м.;
- Лаги, нижняя обвязка: доска 45×145 мм. камерной сушки 12-16%;
- Полы: половая доска 35 мм., камерной сушки;
- Потолок: имитация бруса 20×135 мм., камерной сушки;
- Деревянные окна, стекло 4 мм., одинарные. Обработка бесцветным антисептиком. Фурнитура;



1.34×0.91 м.5 шт.

0.87×0.78 м.1 шт.

- Деревянные двери;



0.84×1.885 м.

Межк.4 шт. 0.84×1.885 м.
Остекл.1 шт.

7. Наличники: сухая строганная доска 20×100 мм.;

8. Кровля: битумная черепица «Шинглас»;



9. Плинтус 35 мм.

+7 (978) 037-59-48

г. Севастополь, ул. Индустриальная д. 12, 1д