



## ДОМ ДІ - 11

Размеры проекта

6 × 9 / 47 м<sup>2</sup>

Цена

**994 110 ₺**

### Брус



45 мм



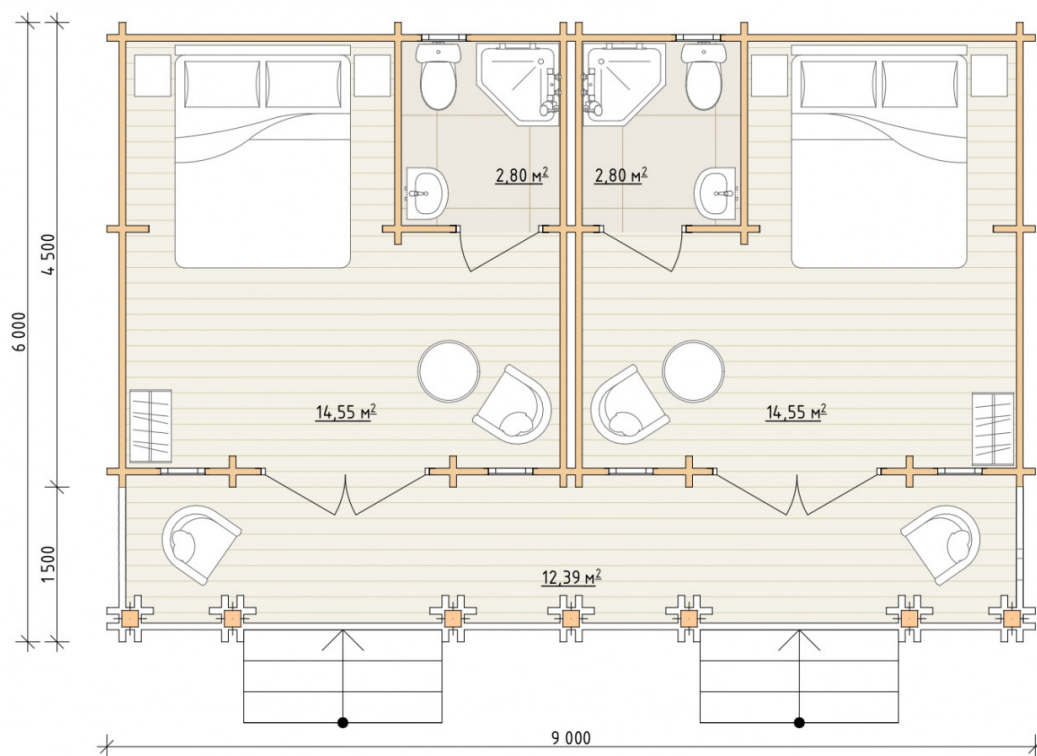
65 мм  
+ 287 350 ₺

### Сборка домокомплекта

Сборка не требуется

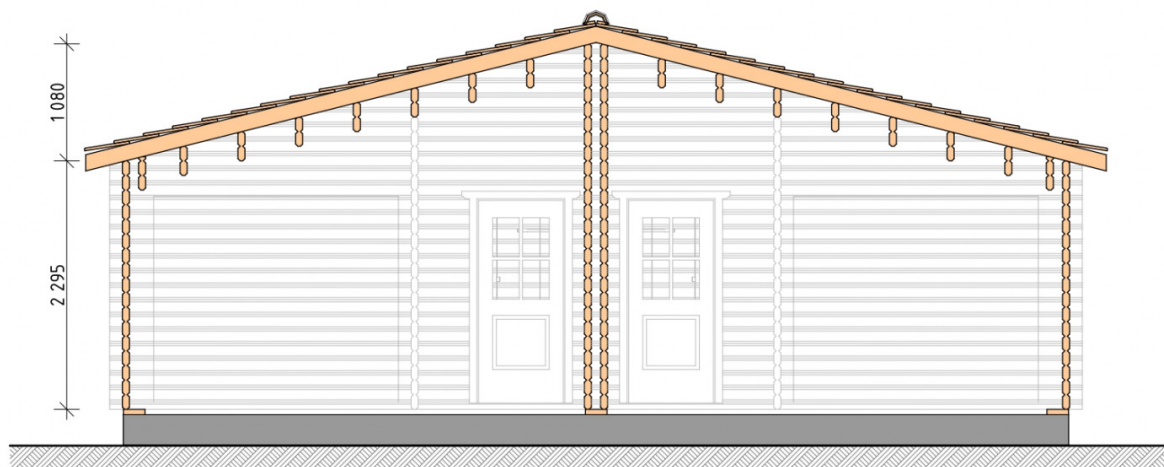
Требуется сборка  
+ 248 528 ₺

# Планировка проекта









## Полный домокомплект

- Стеновой комплект: мини-брус камерной сушки 44мм×145 мм. с чашами под проект. Материал дерева — ель, сосна (ГОСТ 8486). Влажность 12-16%. Высота стен 2,16 м.;
- Лаги, нижняя обвязка: доска 45×145 мм. камерной сушки 12-16%;
- Полы: половая доска 35 мм., камерной сушки;
- Потолок: имитация бруса 20×135 мм., камерной сушки;
- Деревянные окна, стекло 4 мм., одинарные. Обработка бесцветным антисептиком. Фурнитура;



0.40×0.38 м.2 шт.



0.42×1.885 м.4 шт.

- Деревянные двери;



0.84×1.885 м.

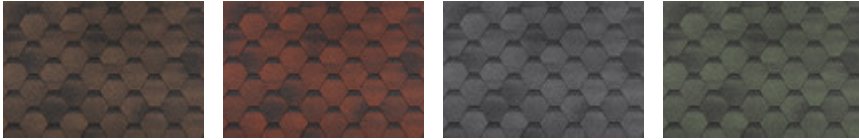
Межк.2 шт.



1.62×1.885 м.2 шт.

7. Наличники: сухая строганная доска 20×100 мм.;

8. Кровля: битумная черепица «Шинглас»;



9. Плинтус 35 мм.

+7 (978) 037-59-48

г. Севастополь, ул. Индустриальная д. 12, 1д